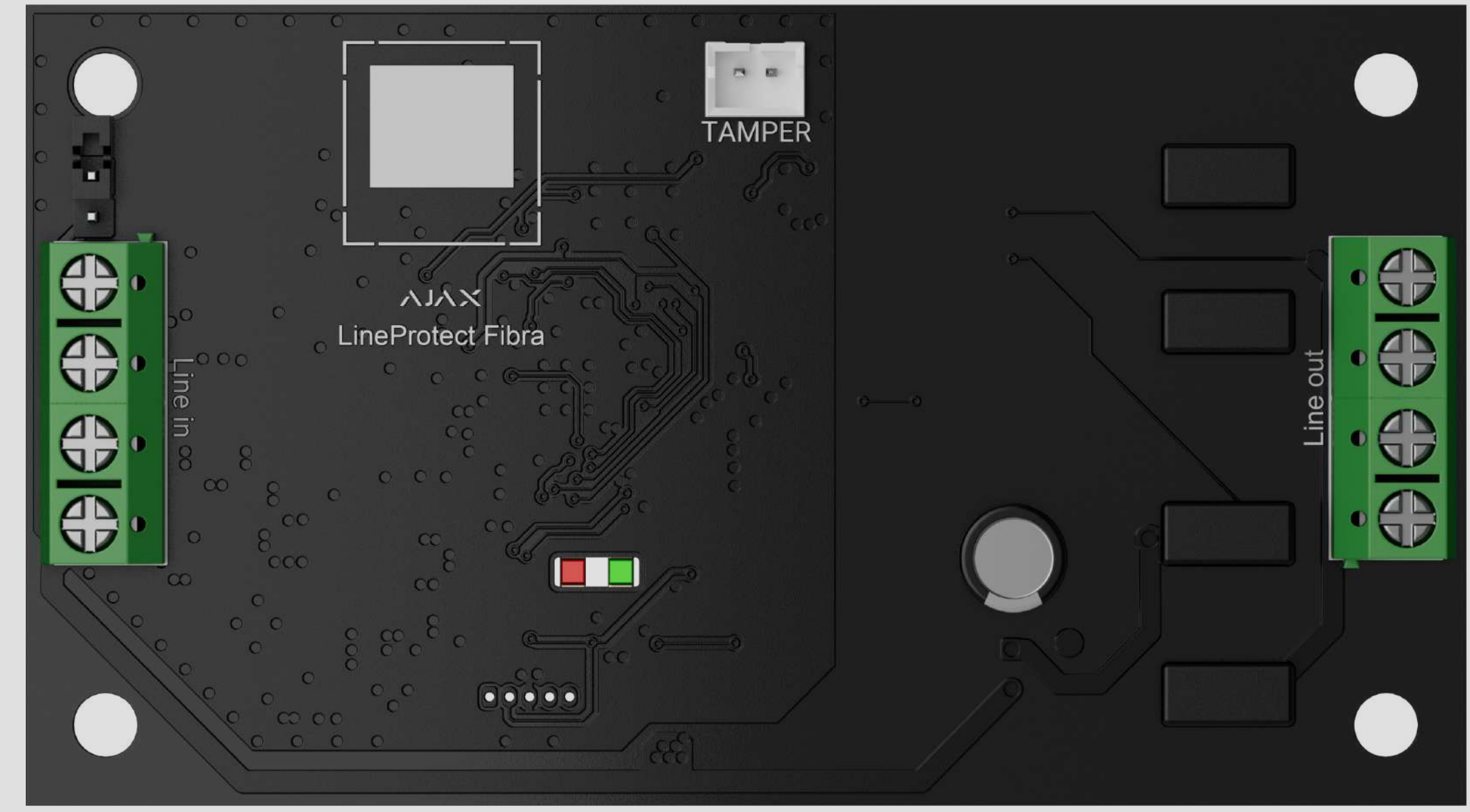


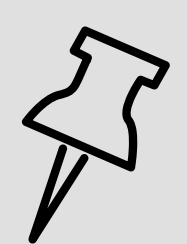
# LineProtect Fibra

Modulo per proteggere i dispositivi sulla linea Fibra da cortocircuiti e sabotaggi.

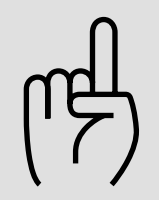


Il modulo è compatibile solo con gli hub che supportano il protocollo Fibra.

Maggiori informazioni tramite il codice QR o al link:

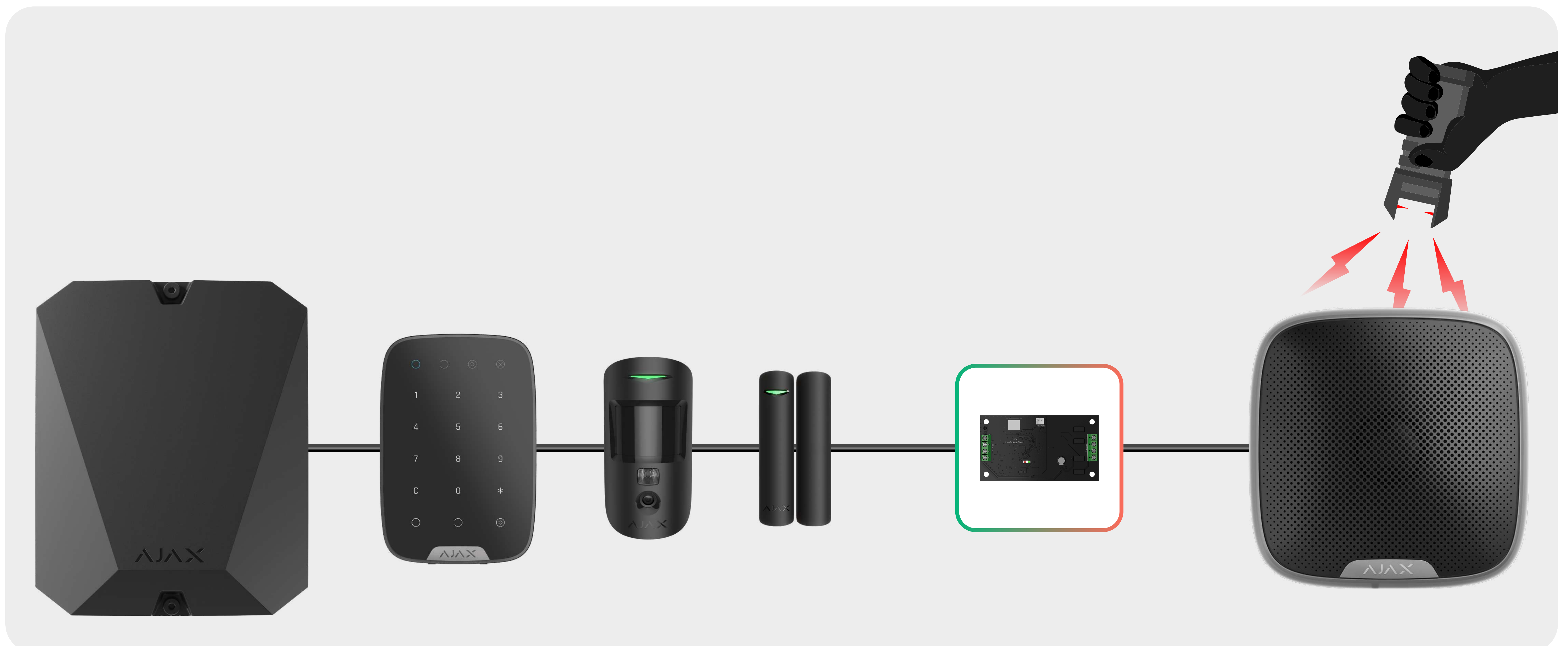


[ajax.systems/support/devices/lineprotect-fibra/](https://ajax.systems/support/devices/lineprotect-fibra/)



LineProtect Fibra è un dispositivo della linea di prodotti cablati Fibra. Solo i partner accreditati di Ajax Systems possono vendere, installare e amministrare i prodotti Fibra.

## Protezione contro il sabotaggio se un intruso usa la corrente





LineProtect Fibra protegge gli hub Ajax e i dispositivi cablati dal sabotaggio quando un intruso provoca cortocircuiti, applica 110/230 V~ o utilizza un taser elettrico. Il modulo monitora la tensione di ingresso e di uscita sulla linea Fibra. Se LineProtect rileva una tensione anomala sulla linea, attiva i fusibili e interrompe l'alimentazione dei dispositivi installati prima del modulo.

 Cortocircuiti

 Taser elettrici

 Alimentazione di 110/230 V~

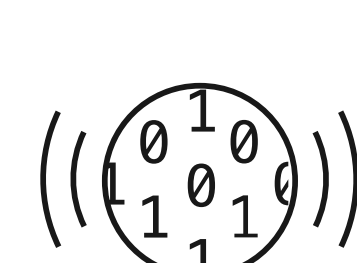
 Alta tensione sulla linea Fibra



**Fibra è un protocollo cablato**, che garantisce una comunicazione bidirezionale veloce e sicura tra un hub e i dispositivi. Fibra invia all'istante gli allarmi ricchi di dati: gli istituti di vigilanza e gli utenti sanno quale dispositivo è stato innescato, quando e dove è successo.

Fibra dispone di **crittografia** e **autenticazione** per prevenire la contraffazione. Il protocollo supporta il ping regolare per monitorare lo stato dei dispositivi in tempo reale. Il cavo U/UTP cat.5 fornisce un raggio di comunicazione cablata fino a 2,000 m tra l'hub e LineProtect e tra LineProtect e i dispositivi collegati dopo il modulo.

 Notifiche informative

 Comunicazione crittografata e protezione dalla contraffazione

 Basso consumo: fino a 0,17 W

 Intervallo di ping regolabile: da 12 a 300 s

## Facile da installare nella custodia Case

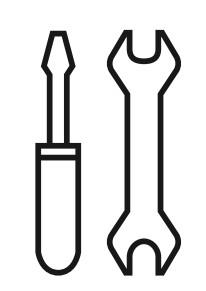
LineProtect viene inserito nella custodia Case. La custodia Case dispone di una disposizione ottimale dei canali per i fili, speciali supporti per il modulo e il tamper.

Sono disponibili diverse varianti delle custodie. È possibile installare un modulo LineProtect nella custodia Case o collocare diversi dispositivi come LineSplit, MultiRelay, ecc.

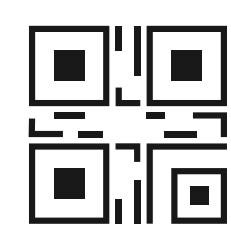
È possibile selezionare il numero minimo richiesto delle custodie con il set di dispositivi ottimale per le esigenze dell'impianto, risparmiando sul budget e accelerando l'installazione del sistema di sicurezza.

# Installazione e configurazione rapida

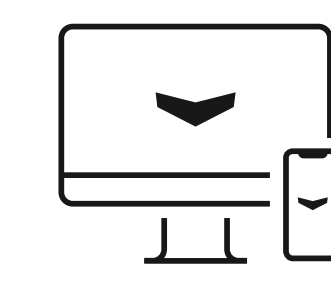
LineProtect è montato sui supporti all'interno della custodia Case. L'abbinamento del modulo all'hub avviene automaticamente tramite la funzione di scansione della linea Fibra o manualmente tramite il codice QR. Tutte le impostazioni possono essere modificate in loco o da remoto nelle app Ajax per dispositivi mobili o desktop. Si risparmia molto tempo agli installatori.



Installazione nella custodia Case

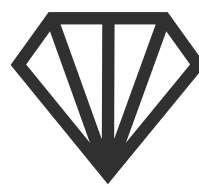


Abbinamento all'hub tramite la funzione di scansione della linea o il codice QR



Configurazione e test da remoto o in loco

## Specifiche tecniche

Conformità agli standard	EN 50131 (Grade 3) PD 6662:2017	Compatibilità	<b>Unità centrali</b> Hub Hybrid (2G) Hub Hybrid (4G)
Collegamento alla linea Fibra	<b>Numero di linee di uscita</b> 1  <b>Numero di linee di ingresso</b> 1	Modulo	<b>Dimensioni</b> 90 × 50 × 15 mm  <b>Peso</b> 34 g  <b>Temperature di funzionamento</b> da -10°C a +40°C  <b>Umidità massima ammissibile</b> fino al 75%
Comunicazione con le unità centrali	 <b>Tecnologia di comunicazione Fibra</b>  <b>Raggio di comunicazione</b> fino a 2,000 m Con cavo U/UTP cat.5 4×2×0,51	Protezione antisabotaggio	<b>Protezione contro i cortocircuiti</b>  <b>Protezione contro l'alimentazione di 110/230 V~</b>  <b>Protezione contro i taser elettrici</b>

<p>Comunicazione con le unità centrali</p>	<p><b>Cavo di segnale</b> 4×0,22 con un conduttore in rame</p> <p><b>Caratteristiche</b> Comunicazione bidirezionale. Protezione antisabotaggio avanzata. Notifiche istantanee. Controllo da remoto e configurazione tramite l'app.</p> <p><b>Intervallo di ping</b> 12–300 s Impostabile da PRO o dall'utente con i diritti di amministratore nelle app Ajax.</p> <p><b>Comunicazione crittografata</b></p>	<p>Protezione antisabotaggio</p>	<p><b>Protezione dall'alta tensione sulla linea Fibra</b></p> <p><b>Allarme tamper</b> Notifica di tentativi di rottura o apertura della custodia Case. Il tamper antisabotaggio si trova nella custodia Case. La custodia Case si vende separatamente.</p> <p><b>Protezione contro la contraffazione</b> Autenticazione del dispositivo</p> <p><b>Rilevamento della perdita di connessione</b> a partire da 36 secondi per rilevare la perdita di connessione tra l'hub e LineProtect Fibra. Il valore può essere modificato nelle impostazioni dell'hub. Impostabile da PRO o dall'utente con i diritti di amministratore nelle app Ajax.</p>
<p>Alimentazione</p>	<p><b>Alimentazione</b> 24 V = 0,17 W Dalla linea Fibra.</p> <p><b>Tensione di uscita</b> 24 V =</p>	<p>Set completo</p>	<p><b>LineProtect Fibra Guida rapida</b></p> <p>La custodia Case non è inclusa nel set completo. Case si vende separatamente dal modulo LineProtect Fibra.</p>