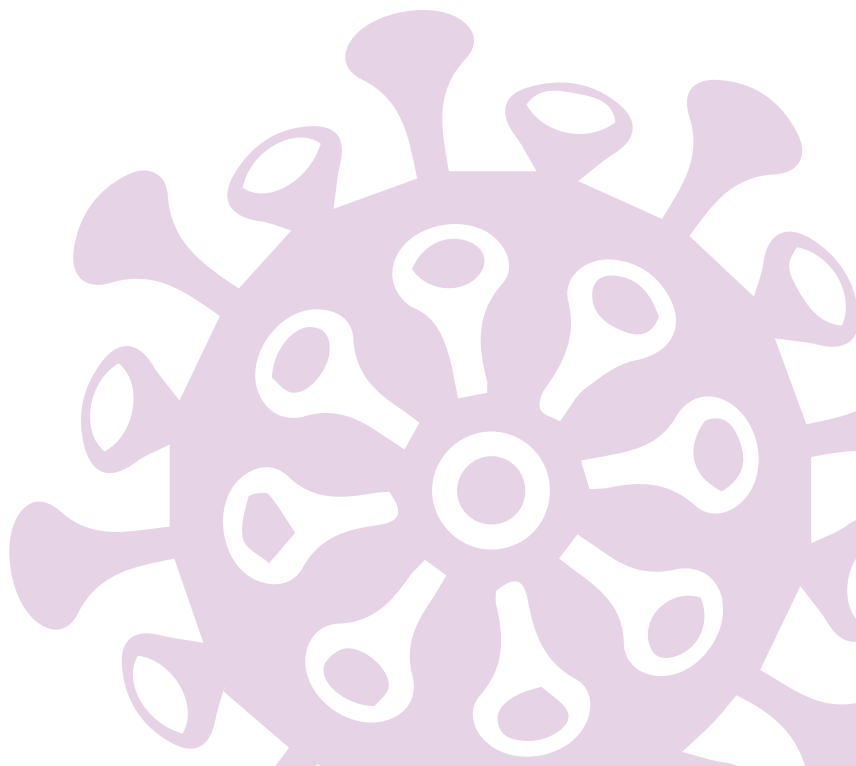




PREVENZIONEAUTOMATICA.IT

DPA
OTTICO-ACUSTICI

**Segnalatori ottico-acustici
automatici per la prevenzione
virus dedicata ad aziende e
attività commerciali.**



L'emergenza sanitaria COVID-19 ci impone il rispetto di **alcune fondamentali regole** all'interno dei luoghi di lavoro, quali il distanziamento interpersonale, pulizia e igiene ambientale, aerazione naturale e sistemi di disinfezione volti a mantenere alti standard igienico-sanitari e prevenire la diffusione del virus.

Sebbene alcuni dispositivi per la prevenzione individuale (DPI) e altri già esistenti - quali termocamere e termoscanner - siano stati messi in uso in periodo di emergenza, essi risultano a volte insufficienti o scarsamente efficaci per la gestione dell'emergenza stessa.

Per **facilitare la gestione delle misure di adeguamento alla prevenzione**, risulta quindi necessario dotarsi di dispositivi che giochino un ruolo attivo in questa organizzazione.

Da questa necessità nascono i cosiddetti **dispositivi di prevenzione automatici** (DPA), ovvero dispositivi parlanti, in grado di comunicare in maniera attiva e programmabili per **interagire in automatico con l'utente** allo scopo di fargli compiere determinate azioni.

Venitem offre alcune soluzioni ideali per avallare tale adeguamento e dotare le aziende e le attività commerciali, di dispositivi immediati e di semplice utilizzo, capaci di fornire chiare indicazioni sia agli utenti che al personale interno in maniera rapida e a costi molto contenuti.

VOCAL C19

La prima sirena parlante per l'adeguamento prevenzione aziende e attività commerciali.

Un dispositivo ottico-acustico innovativo concepito con funzione di allertamento, studiato per regolarizzare procedure e flusso di persone all'interno delle attività commerciali.

• *Disponibile anche in versione bianco opaco*

VOCAL C19 è una sirena *stand-alone* perfettamente integrabile all'impianto di allarme esistente, a sostituzione o supplemento della classica sirena d'allarme antifurto.

Tale dispositivo è **compatibile con tutte le centrali d'allarme**, dispone di tamper anti-apertura e anti-rimozione dal muro, presenta un sistema antischiuma brevettato a doppia tecnologia per evitare i falsi allarmi e un'elettronica tropicalizzata in resina per assicurare un perfetto funzionamento in presenza di qualsiasi condizione climatica.

Può essere quindi **direttamente esposta ad intemperie** senza accusare alcun problema di performance.

La **sofisticata scheda vocale ad alta linearità** presente su questa sirena consente una resa acustica di alto livello per una diffusione ottimale dei messaggi vocali.

VOCAL C19 è dotata di funzione *set autovocal*, che consente la programmazione e il settaggio di messaggi, che si avvieranno in modo automatico grazie all'attivazione degli ingressi a bordo scheda.

La sirena presenta 2 ingressi per la riproduzione dei messaggi e consente di scegliere tra 6 messaggi pre-registrati a seconda delle esigenze.



Messaggio 1: *“Accesso consentito, ricordarsi di indossare mascherina e guanti, di mantenere la distanza interpersonale minima di un metro e di seguire il percorso indicato”*



Messaggio 2: *“Accesso non consentito, ricordarsi di indossare mascherina e guanti e di mantenere la distanza interpersonale minima di un metro”*



Messaggio 3: *“Attenzione! Temperatura rilevata anomala. Attendere il responsabile”*



Messaggio 4: *“Attenzione! fine o cambio turno”*

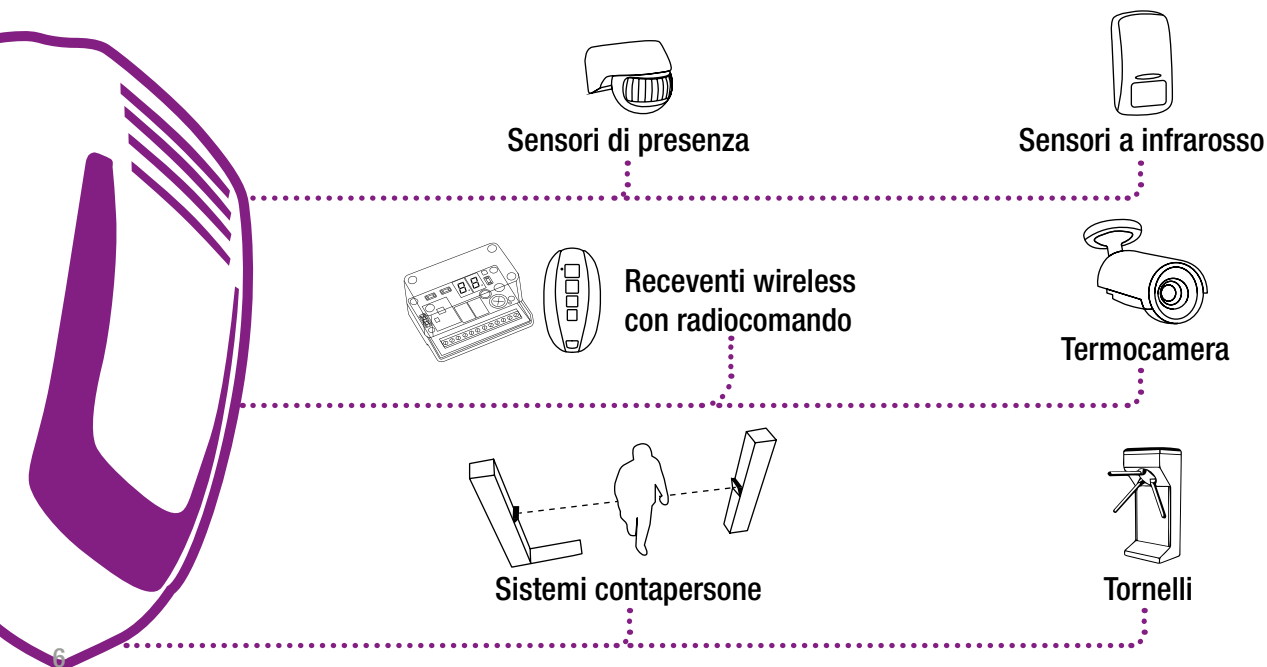


Messaggio 5: *“Attenzione! sanificazione degli ambienti in corso”*



Messaggio 6: *“Area con dispositivi per la precauzione igienica personale”*

Associando questa innovativa sirena a dispositivi di comando quali, ricevitori wireless con radiocomando, sensori di presenza, sensori a termocamera o infrarossi, sistemi contapersone, sistemi di controllo accesso porte o tornelli, sarà possibile regolamentare in maniera automatizzata ed efficiente il flusso di persone all'interno della propria attività commerciale, rilevare la corretta temperatura corporea, dare avviso di sanificazione in corso, comunicare un cambio turno, ricordare le procedure comportamentali e le attività obbligatorie previste dal DPCM.



PRINCIPALI DATI TECNICI

- **Alimentazione:** 13,8 Vdc
- **Ingressi di comando:**
3 di cui 1 solo suono sirena e 2 programmabili (*suono, parlato, suono/parlato, parlato/suono*)
- **Tamper:** anti-strappo, anti-apertura e antischiama
- **Temporizzazione:** 3, 5, 10 minuti o infinito
- **Batteria:** 2,2 Ah al piombo





TARGA 19

L'unico pannello parlante che automatizza i processi di prevenzione e sanificazione in ambienti lavorativi e pubblici.

Pannello ottico-acustico vocale dotato di 8 messaggi vocali e 8 pellicole per riproduzione visiva dei messaggi. Dotato di funzione *set autovocal*, presenta 3 ingressi per la riproduzione dei messaggi, selezionabili e settabili in maniera automatizzata a seconda delle esigenze.

Un prodotto di facile installazione, compatibile con qualsiasi sistema antifurto, controllo accessi, controllo termografico, o comando di qualsivoglia natura finalizzato al rispetto delle regole e al monitoraggio dei comportamenti all'interno di aziende e attività commerciali.

La scheda vocale ad alta linearità consente una resa acustica ottimale anche in ambienti con alto rumore di fondo.

MESSAGGI **VOCALI**

**INDOSSARE
MASCHERINA,
OCCHIALI E GUANTI**

PREVENZIONEAUTOMATICAJT



“Attenzione! ricordarsi di indossare mascherina e guanti”

**MANTENERE
LA DISTANZA
DI 1 METRO**

PREVENZIONEAUTOMATICAJT



“Attenzione! mantenere la distanza interpersonale minima di un metro”

**TEMPERATURA
RILEVATA
ANOMALA**

PREVENZIONEAUTOMATICAJT



“Attenzione! Temperatura rilevata anomala. Attendere il responsabile”

**PULIZIA E VENTILAZIONE
DEI LOCALI/POSTAZIONI
DI LAVORO**

PREVENZIONEAUTOMATICAJT



“Attenzione! si ricorda la pulizia, la sanificazione e la ventilazione sulla propria postazione di lavoro ad ogni inizio e fine turno”

**FINE/CAMBIO
TURNO**

PREVENZIONEAUTOMATICAJT



“Attenzione! fine o cambio turno”

**SANIFICAZIONE
DEGLI AMBIENTI
IN CORSO**

PREVENZIONEAUTOMATICAJT



“Attenzione! sanificazione degli ambienti in corso”



**RICORDATI
DI LAVARTI
LE MANI**

PREVENZIONEAUTOMATICAJT



“Attenzione! ricordati di lavarti le mani”

**AREA CON DISPOSITIVI
PER LA PRECAUZIONE
IGIENICA PERSONALE**

PREVENZIONEAUTOMATICAJT



“Area con dispositivi per la precauzione igienica personale”

Associando il prodotto **TARGA 19** a telecamere termografiche, sensori di movimento o apertura di contatti magnetici, a una ricevente con telecomando, tornelli o timer, sarà possibile automatizzare in maniera semplice e rapida alcune procedure come la sanificazione degli ambienti, la pulizia della postazione, le procedure di igienizzazione, piuttosto che la comunicazione di un cambio turno o il controllo regolamentato degli accessi o presenza di persone in un determinato esercizio.



Una soluzione di adeguamento "attiva", efficace e alla portata di tutti, ideale per installazione in aziende, enti pubblici e attività commerciali di qualsiasi genere.



PRINCIPALI DATI TECNICI

- **Alimentazione:** 12Vdc (da 10V a 13,8V)
- **Ingressi di comando:** 3 programmabili (*suono, parlato, suono/parlato, parlato/suono*)
- **Temporizzazione:** 5 minuti o infinito
- **Dotazione:** 8 pellicole per 8 messaggi diversi che seguono gli audio precaricati

STOP&GO 19

Segnalatore ottico con modalità semaforo per la gestione di code, ingressi e sistemi anti-affollamento.

Segnalatore ottico dal design snello e lineare, ideato per svolgere la **funzione “semaforo”** e contenere i costi di gestione del controllo degli accessi in attività commerciali e aziende pubbliche e private.

Un dispositivo capace di dare un chiaro segnale all’utente, grazie ad una comunicazione visiva molto intuitiva che dà il segnale di **“STOP”** (LED rosso fisso), **“ATTENDERE”** (LED arancio lampeggiante) e **“AVANTI”** (LED verde fisso). Fornito con due film diversi, il prodotto può essere montato in verticale o in orizzontale.

Un prodotto di facile installazione, **compatibile con qualsiasi tipo di sistema** di rilevazione presenza, controllo accessi, controllo termografico, tornelli, timer o sensori di movimento, finalizzati al controllo delle presenze e dei flussi di persone all’interno di aziende ed esercizi di qualsivoglia genere.



PRINCIPALI DATI TECNICI

- **Alimentazione:** 12V o 24 V (per ogni LED)
- **Ingressi di comando:** 3 ingressi indipendenti comandabili
- **Buzzer:** attivabile su LED verde “AVANTI”
- Possibilità LED lampeggiante o fisso



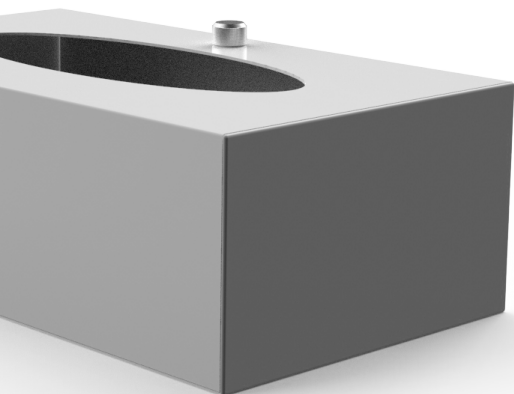
ESPOSITORE 19

La soluzione plug&play, elegante e funzionale, che consente di limitare al massimo l'intervento di installazione e velocizzare il processo di adeguamento DPA.

Espositore in metallo verniciato con portagel, pannello di cablaggio con alimentatore 1,5 A e cavo intestato 220V da 5mt.

Il nuovo espositore, consente di dotare qualsiasi punto vendita, azienda o esercizio in genere, di soluzioni efficienti per il rispetto delle norme Covid-19 senza richiedere un massivo intervento in loco.

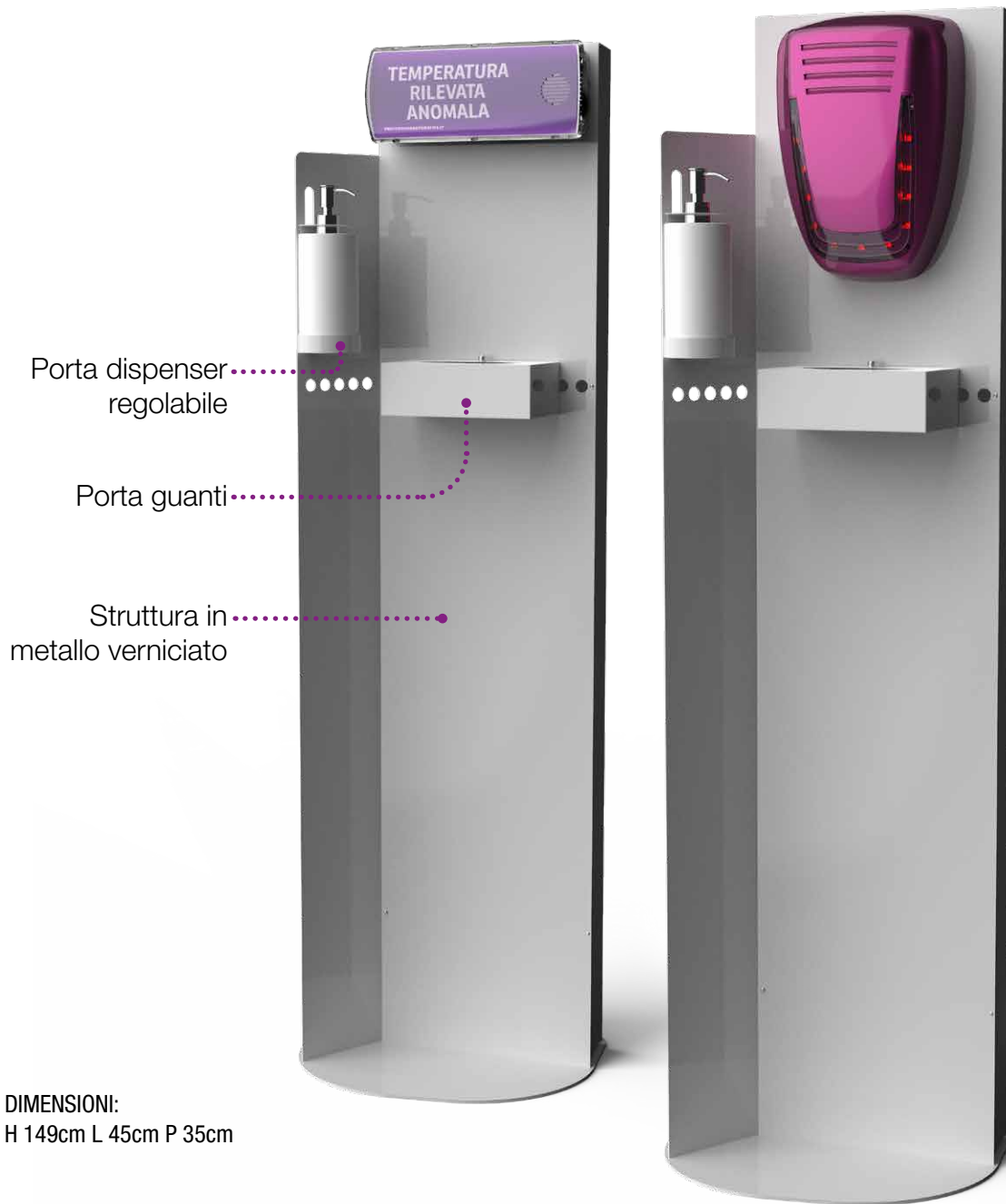
Il prodotto può essere presentato "pronto all'uso" completo del prodotto DPA scelto a seconda delle esigenze. Per avere una soluzione più completa, sarà possibile integrare l'installazione del segnalatore ottico **LED 19** per dare segnalazioni aggiuntive o ausiliarie ai dispositivi ottico-acustici.



PORTA GUANTI ESPOSITORE 19

Porta guanti in metallo verniciato per **ESPOSITORE 19**.

Consente di offrire una soluzione di igiene completa in un unico prodotto, rimanendo in linea con l'adeguamento alle direttive in tema di sanificazione in negozi, aziende pubbliche e private e esercizi di qualsiasi genere.



LED 19

Dispositivo di segnalazione ottica per la gestione di divieti e lasciapassare in linea con il protocollo di prevenzione.

Dispositivo ottico a LED, semplice e intuitivo a basso consumo, che consente di **limitare al massimo l'investimento in risorse umane per la gestione degli ingressi** in attività, negozi e, in generale, in aree delimitate. La sua "funzione semaforo" STOP (luce rossa) / AVANTI (luce verde) consente una comunicazione visiva immediata di stop e di via libera, permettendo di **regolamentare gli accessi** e garantire il rispetto del protocollo di prevenzione.

LED 19 può essere alimentato a 12 V o a 24 V risultando **facilmente integrabile a tutti i sistemi e compatibile con tutti i tipi di impianto** e può essere associato a ricevitori wireless con radiocomando, sensori di presenza, termocamere, sistemi contapersone e controllo accessi, oltre che timer e dispositivi di sanificazione, per agevolare l'automatizzazione dei comportamenti di prevenzione all'interno degli esercizi.

Inoltre, il **design elegante** e la **tenuta stagna**, lo rendono un prodotto perfetto per essere installato anche in luoghi direttamente esposti ad intemperie, capace di assicurare le massime performance in presenza di qualsiasi condizione climatica.





PRINCIPALI DATI TECNICI

- **Alimentazione:** 12/24 Vdc
- **LED:** rosso/verde
- **Configurazione:** a luce fissa o lampeggiante
- **Protezione:** IP 54
- *Applicabile su scatola da incasso 503*

Bollino Adeguamento **DPA**

I produttori interessati all'adeguamento hanno "marchiato" i loro prodotti con il bollino di sistemi DPA, che elevano il grado di protezione contro la diffusione del Covid-19. Il bollino è disponibile anche in versione adesivo da esporre all'ingresso delle aziende o attività per comunicare, seppur senza obbligo alcuno, l'adeguamento DPA della struttura.

Perché il viola?

Nell'immaginario collettivo il Coronavirus si identifica con il colore viola.

Le varie illustrazioni o immagini del virus, se notiamo, possiedono sempre una caratteristica in comune: forma e colore. Il virus presenta una forma rotonda ed è spesso rappresentato con i colori rosso, verde e viola in tutte le loro sfumature.

Ecco perché la scelta del viola per distinguere i prodotti di prevenzione Covid-19 e renderli identificabili una volta esposti all'esterno del proprio locale o della propria azienda.

Come il verde rimanda alla presenza di un sistema di controllo e segnalazione di porte di emergenza e il rosso rimanda alla protezione antincendio, così il viola potrà essere direttamente riconducibile ad un sistema "anti-Covid", dando un chiaro messaggio che quell'attività o quel locale sono perfettamente in regola con i protocolli.



Prodotti **WIRELESS** compatibili con i **DPA**

VELA-W, FARO-W e BOMA-W sono i nuovi dispositivi wireless bi-direzionali che consentono di creare molteplici soluzioni di sicurezza attraverso l'utilizzo di un unico sistema di gestione wireless.



VELA-W

Radiocomando bidirezionale rolling code a 4 uscite.

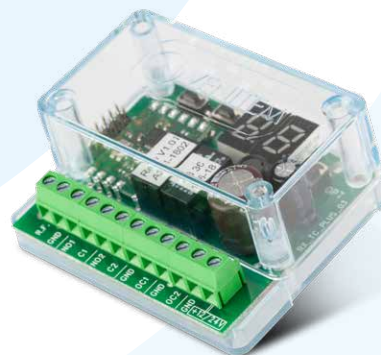


BOMA-W

Contatto magnetico wireless bidirezionale.

FARO-W

Rilevatore infrarosso wireless bidirezionale.



VELA 20 CH-W

PER AUMENTARE LE POTENZIALITA' DEL TUO IMPIANTO **DPA**.

La nuova ricevente wireless bidirezionale 868 Mhz a 4 uscite, integrabile con tutti i prodotti DPA e capace di supportare fino a 20 dispositivi wireless (Faro-W, Boma-W, Vela-W).